

An aerial photograph of a university campus, likely UFV, showing a winding river, various buildings, sports fields, and surrounding greenery. The text is overlaid on the image.

III WORKSHOP DO IBIS / INLAND

UFV, 23 a 25 de fevereiro de 2010

Marcos Heil Costa, UFV

Boas-vindas e avisos

- Almoços terça, quarta e quinta
 - ▣ Restaurante Geraes, embaixo do hotel do CEE
 - ▣ Usem os tickets distribuídos junto com o crachá
- Jantar de cortesia terça-feira
 - ▣ Restaurante do Viçosa Shopping, 20:00
- Configuração da rede sem fio
- Transporte terrestre até Confins para retorno
- Sobre a realização deste workshop em fevereiro

História deste workshop

- I Workshop: São Paulo, agosto de 2008
 - ▣ Ênfase na proposta, busca por financiamento

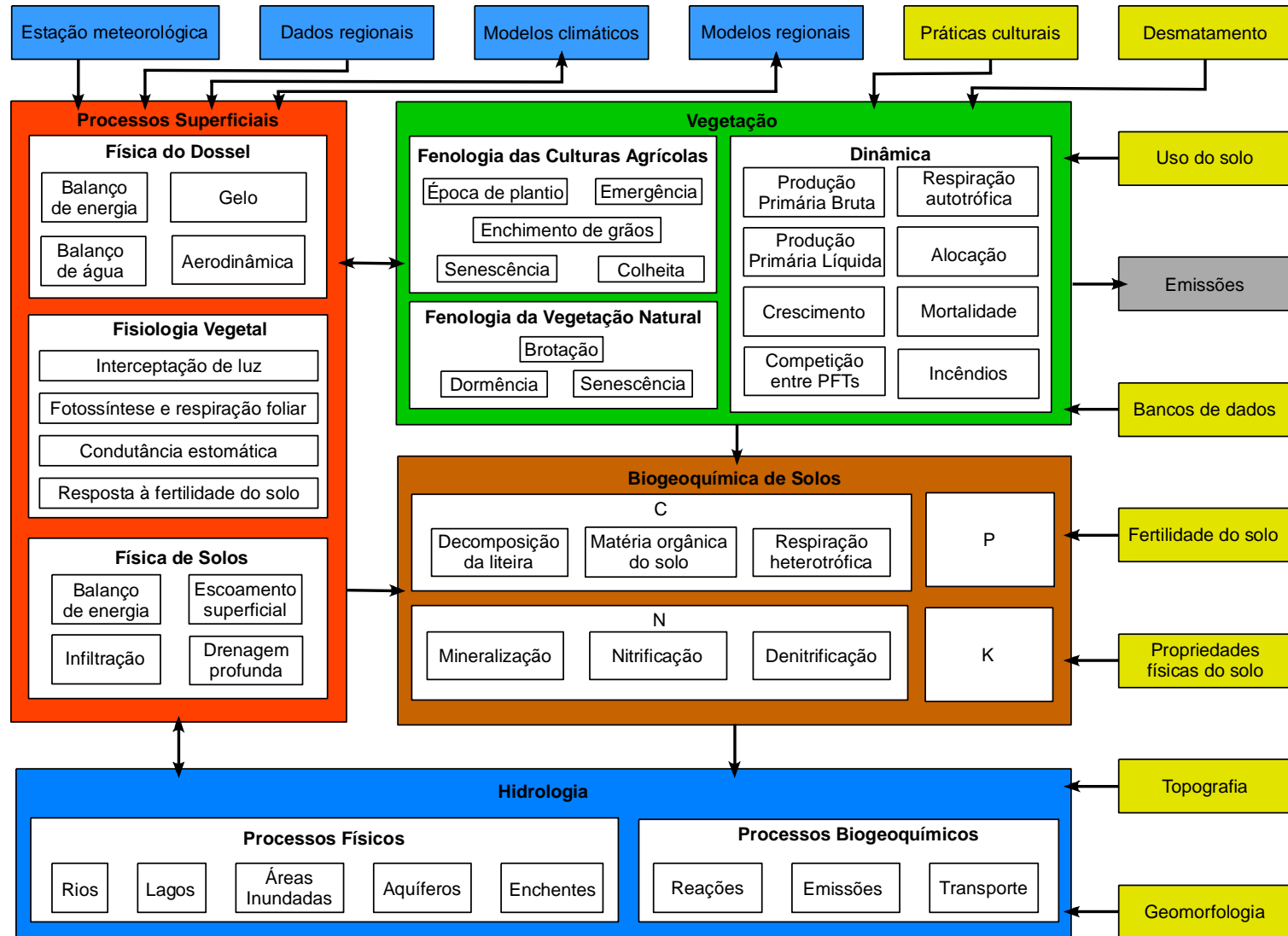
- II Workshop: Cachoeira Paulista, julho de 2009
 - ▣ Ênfase na apresentação do modelo e treinamento

- III Workshop: Viçosa, fevereiro de 2010
 - ▣ Ênfase na estruturação do projeto

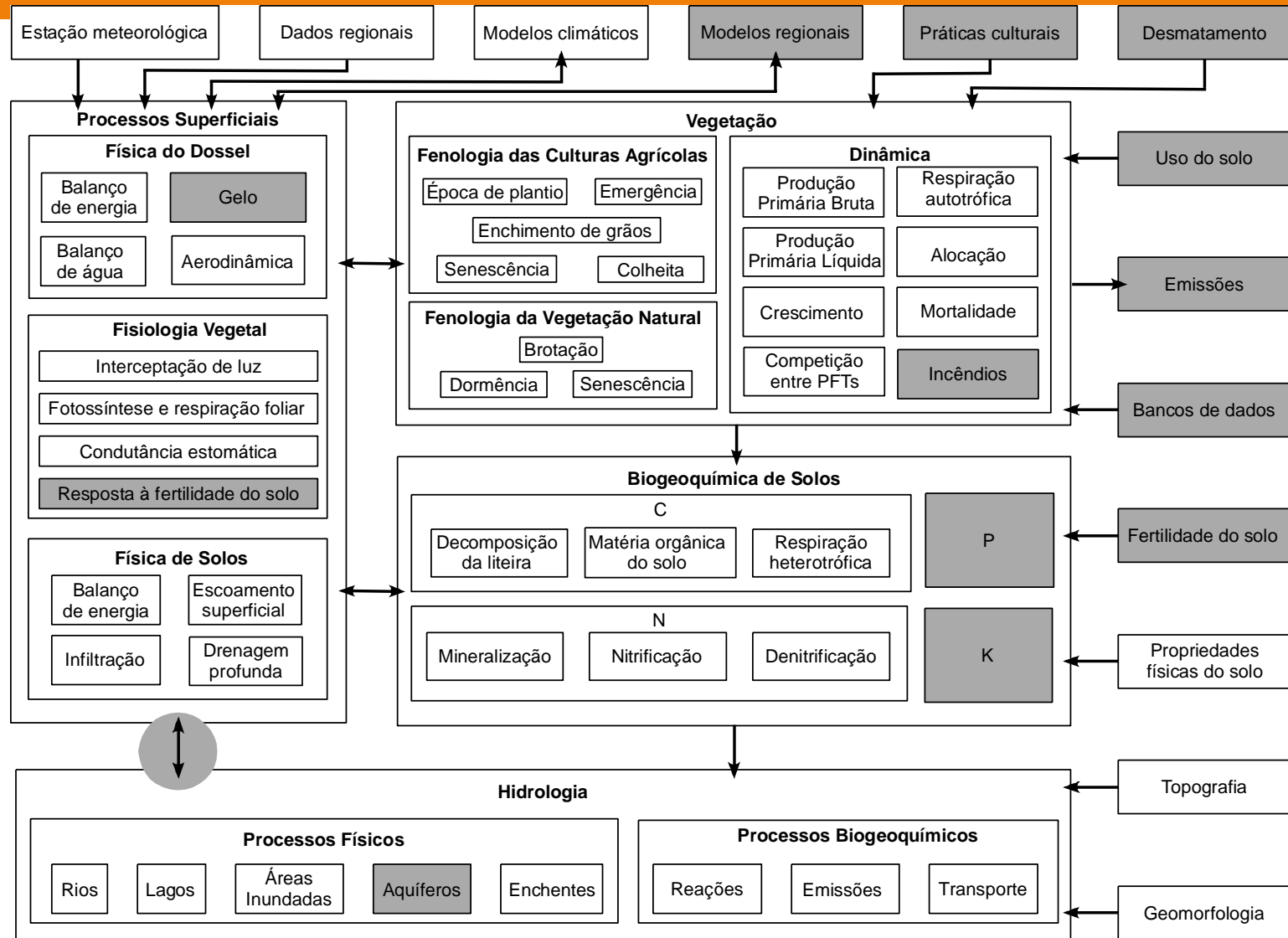
Financiamento

- Rede Clima
- INCT
- FAPESP
- Grants para Marcos Costa
- Grants para Carlos Nobre / Gilvan Sampaio

Estrutura do modelo



O que ainda falta implementar?



Estrutura do projeto

| | | |
|---|-------|---|
| 1 | COORD | Coordenação, gerência, relatórios, interação com os demais componentes do modelo brasileiro |
| 2 | AGRO | Culturas agrícolas, desmatamento antropogênico |
| 3 | ECO | Ecologia, ecofisiologia vegetal, dinâmica de vegetação, nova representação de ecossistemas, fertilidade do solo |
| 4 | FOGO | Incêndios naturais e antropogênicos |
| 5 | HIDRO | Hidrologia superficial e áreas inundadas |
| 6 | GELO | Geleiras continentais |
| 7 | IMPL | Implementação e engenharia de software (otimização numérica, gerenciamento de memória, documentação e manuais) |
| 8 | TESTE | Calibração, validação e testes |

Estrutura do workshop

- I. Resumo dos avanços nos últimos meses
- II. Bancos de dados que serão usados pelo projeto
- III. Engenharia de software
- IV. Discussão entre os grupos sobre as atividades realizadas e as programadas para o próximo semestre
- V. Relatório dos grupos
- VI. Discussão final

Avanços no último semestre

- Visitas a algumas instituições (EMBRAPA, USP, UFSM, UFRGS) visando agregar mais participantes
- Contratação de diversos bolsistas pela Rede Clima
- Estruturação dos grupos COORD e IMPL
 - ▣ Teleconferências semanais
 - ▣ Reuniões bi ou trimestrais
- Trabalhos individuais nos grupos AGRO, ECO, FOGO, TESTE, ainda pouco coordenados entre instituições
- Poucos avanços nos grupos GELO e HIDRO

O que esperamos atingir no próximo ano

- Estruturação dos grupos AGRO, ECO, FOGO, TESTE, HIDRO, GELO
- Definições sobre os bancos de dados auxiliares
- Consolidação do código em versão única

Objetivos deste workshop

- Início das discussões sobre bancos de dados
- Planejamento da Engenharia de Software
- Estruturação dos grupos
- Integração entre os diversos componentes
 - ▣ Atualização do diagrama de blocos do modelo
- Planejamento de workshops específicos